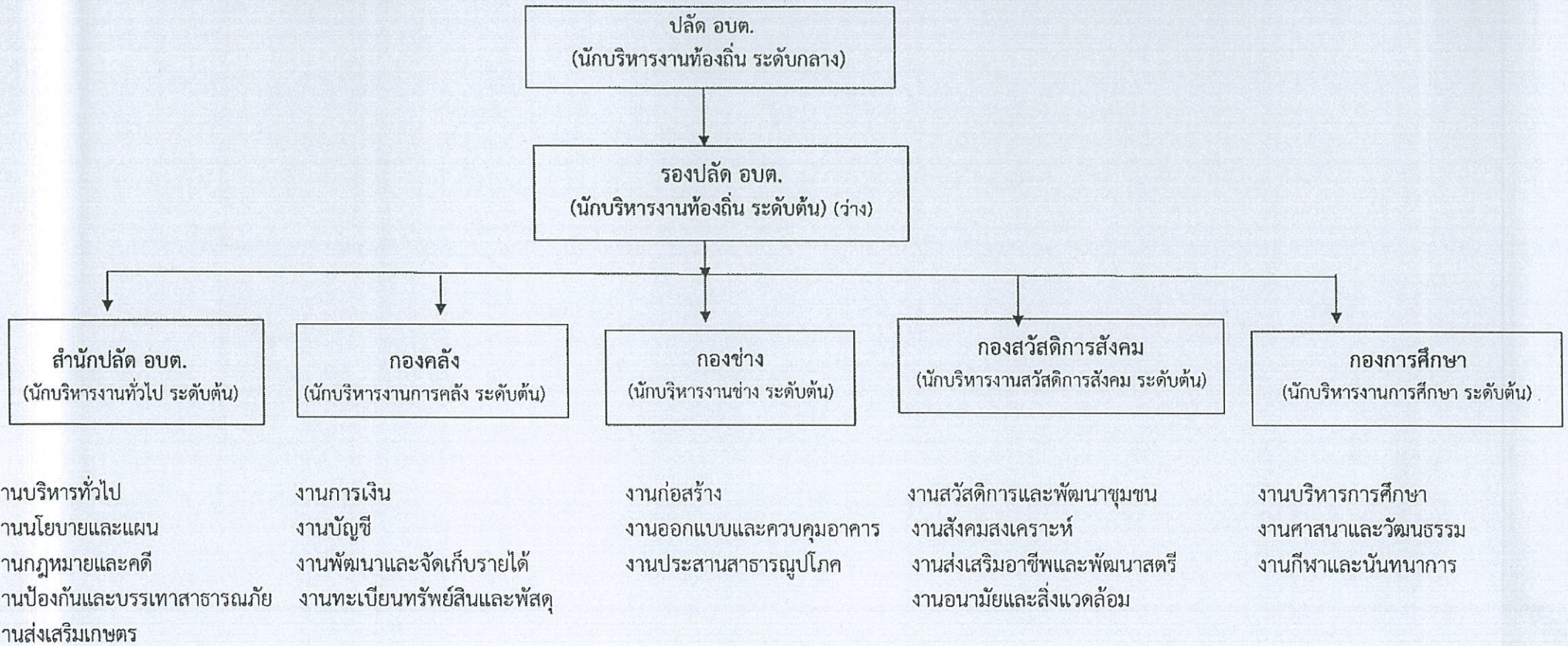
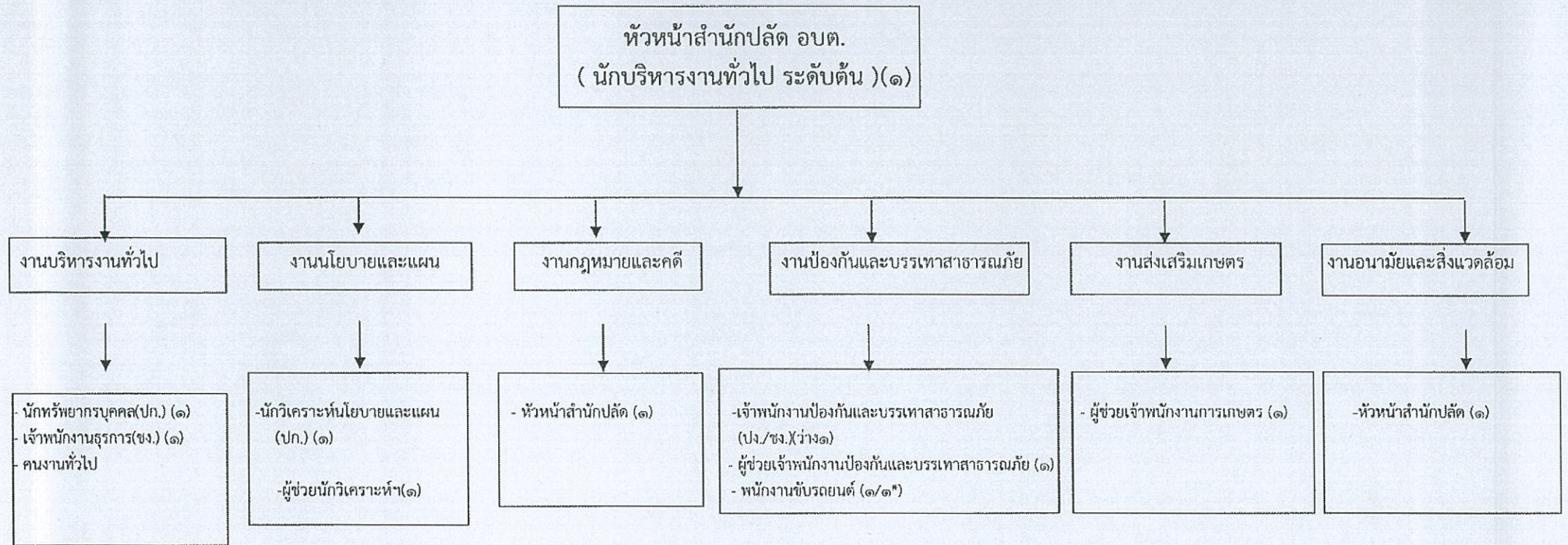


๑๐.แผนภูมิโครงสร้างการแบ่งส่วนราชการตามแผนอัตรากำลัง ๓ ปี (พ.ศ.๒๕๖๔-๒๕๖๖)

โครงสร้างส่วนราชการ อบต.โคกสว่าง

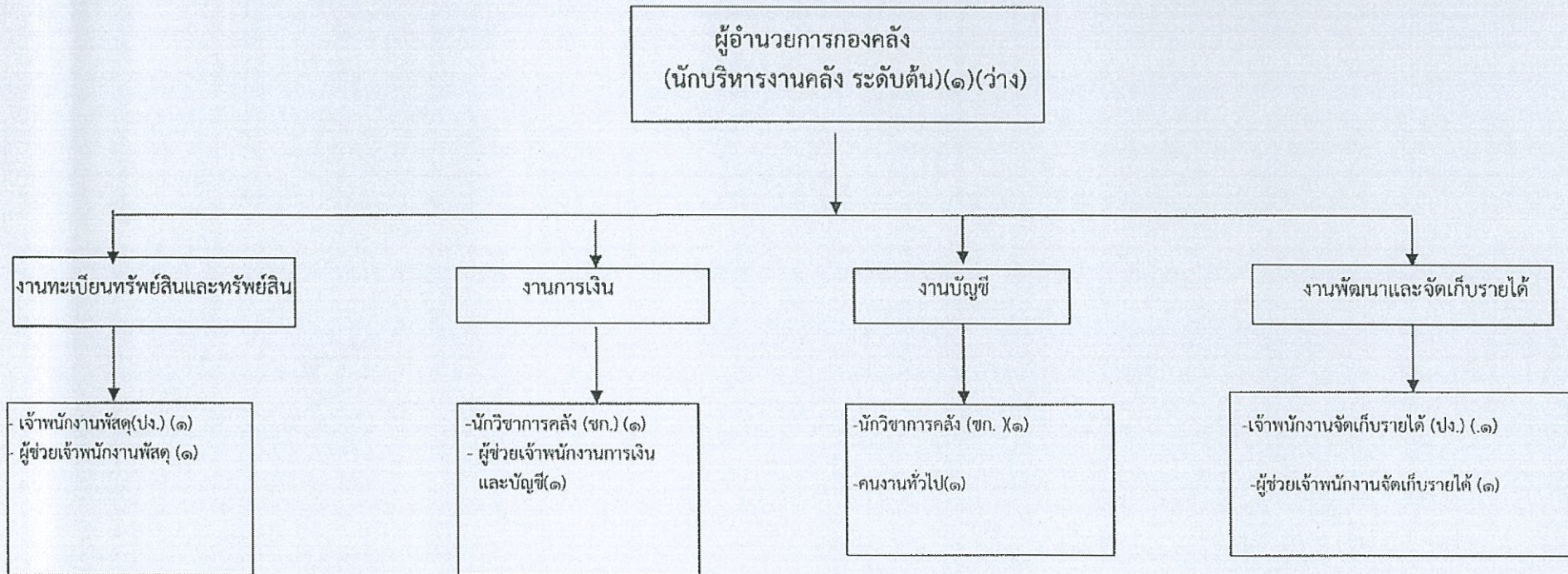


โครงสร้างสำนักปลัด



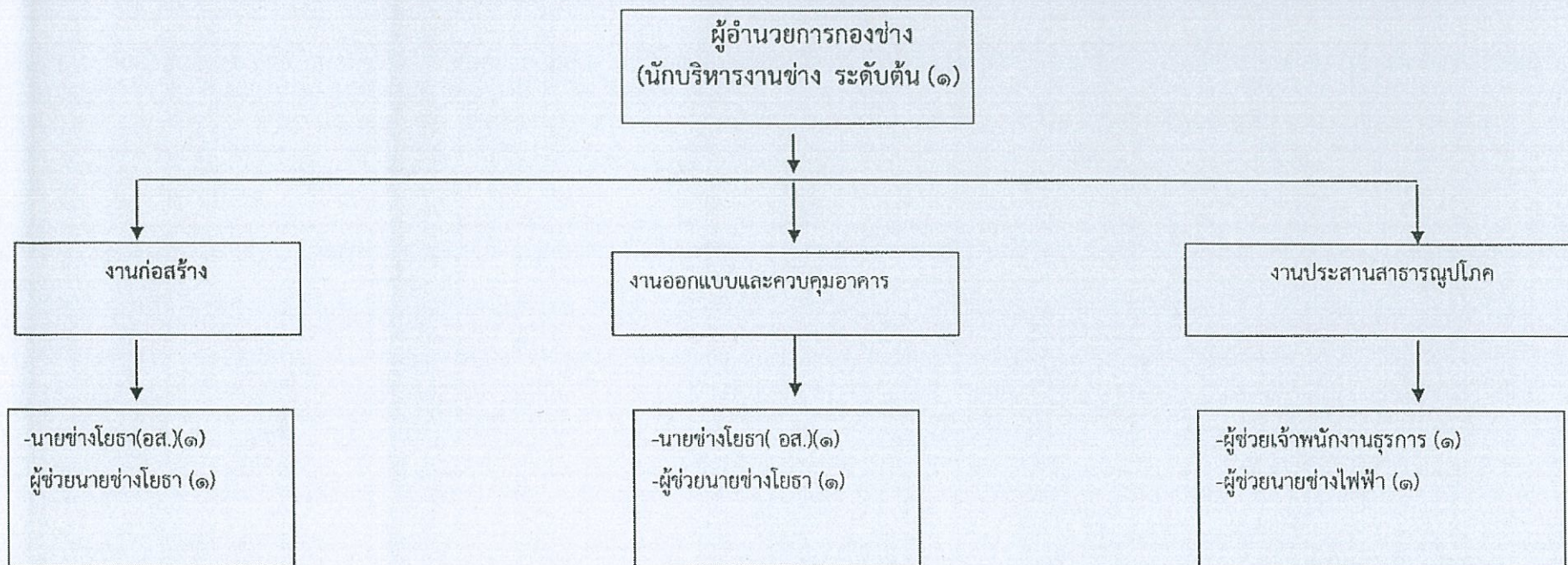
ระดับ	อำนาจการท้องถิ่น			วิชาการ				ทั่วไป			ลูกจ้างประจำ	พนักงานจ้าง		รวม
	ต้น	กลาง	สูง	ปฏิบัติการ	ชำนาญการ	ชำนาญการพิเศษ	เชี่ยวชาญ	ปฏิบัติงาน	ชำนาญงาน	อาวุโส		ภารกิจ	ทั่วไป	
จำนวน	๑	-	-	๒	-	-	-	๓	๑	-	-	๕	๒	๑๑

โครงสร้างองค์กร



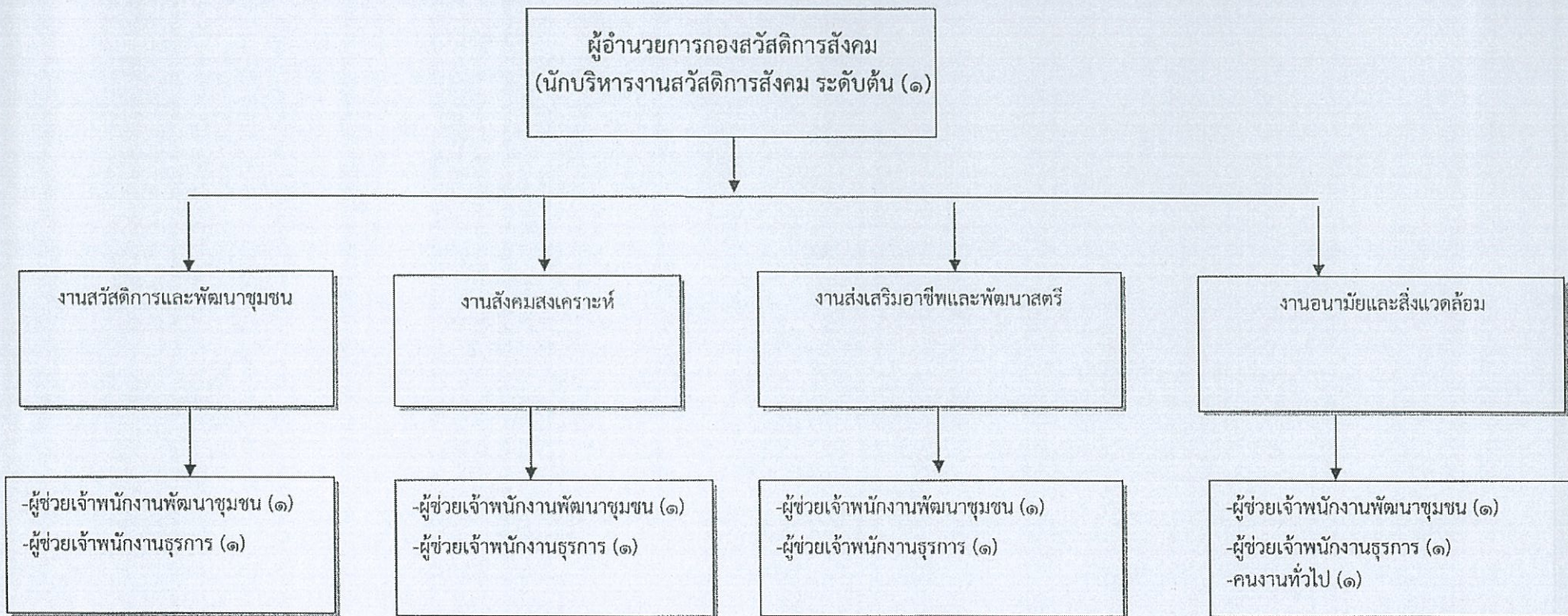
ระดับ	อำนาจการท้องถิ่น			วิชาการ				ทั่วไป			ลูกจ้างประจำ	พนักงานจ้าง		รวม
	ต้น	กลาง	สูง	ปฏิบัติการ	ชำนาญการ	ชำนาญการพิเศษ	เชี่ยวชาญ	ปฏิบัติงาน	ชำนาญงาน	อาวุโส		ภารกิจ	ทั่วไป	
จำนวน	๑	-	-	-	๑	-	-	๒		-	-	๓	๓	๘

โครงสร้างกองช่าง



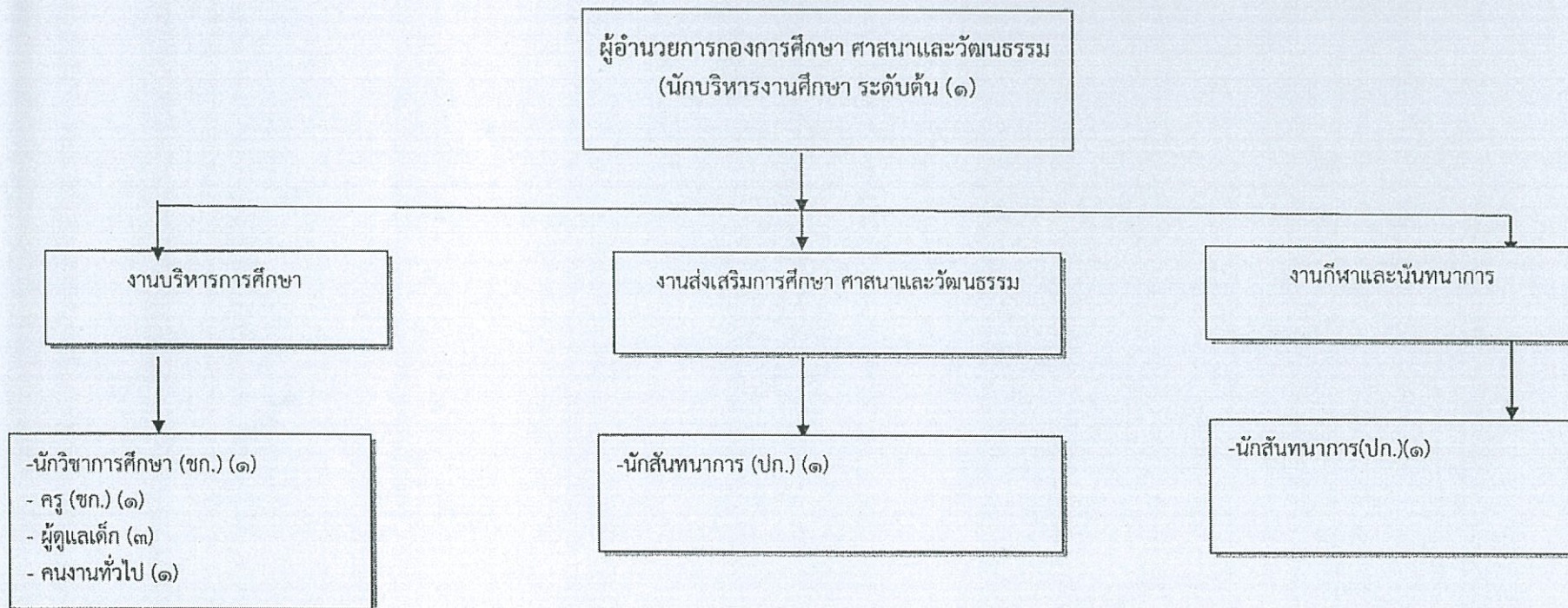
ระดับ	อำนาจการท้องถิ่น			วิชาการ				ทั่วไป			ลูกจ้างประจำ	พนักงานจ้าง		รวม
	ต้น	กลาง	สูง	ปฏิบัติการ	ชำนาญการ	ชำนาญการพิเศษ	เชี่ยวชาญ	ปฏิบัติงาน	ชำนาญงาน	อาวุโส		ภารกิจ	ทั่วไป	
จำนวน	๑	-	-	-	-	-	-	-	-	๑	-	๓	-	๕

โครงสร้างกองสวัสดิการสังคม



ระดับ	อำนาจการท้องถิ่น			วิชาการ				ทั่วไป			ถูกจ้างประจำ	พนักงานจ้าง		รวม
	ต้น	กลาง	สูง	ปฏิบัติการ	ชำนาญการ	ชำนาญการพิเศษ	เชี่ยวชาญ	ปฏิบัติงาน	ชำนาญงาน	อาวุโส		ภารกิจ	ทั่วไป	
จำนวน	๑	-	-	-	-	-	-	-	-	-	-	๒	๑	๔

โครงสร้างกองการศึกษา ศาสนาและวัฒนธรรม



ระดับ	อำนวยการท้องถิ่น			วิชาการ				ทั่วไป			อันดับ(ครู)		ลูกจ้างประจำ	พนักงานจ้าง		รวม
	ต้น	กลาง	สูง	ปฏิบัติการ	ชำนาญการ	ชำนาญการพิเศษ	เชี่ยวชาญ	ปฏิบัติงาน	ชำนาญงาน	อาวุโส	ครู	ชำนาญการ		ภารกิจ	ทั่วไป	
จำนวน	๓	-	-	๑	๑	-	-	-	-	-	-	๑	-	๓	๑	๘

๑. บัญชีแสดงจัดคนลงสู่ตำแหน่งและการกำหนดเลขที่ตำแหน่งในส่วนราชการ

ร.ร.	ชื่อ-สกุล	คุณวุฒิการศึกษา	กรอบอัตราเก่าเดิม			กรอบอัตราเก่าใหม่			เงินเดือน			หมายเหตุ
			เลขที่ตำแหน่ง	ตำแหน่ง	ระดับ	เลขที่ตำแหน่ง	ตำแหน่ง	ระดับ	เงินเดือน	เงินประจำตำแหน่ง	เงินเพิ่มอื่นๆ/เงินค่าตอบแทน	
๑	นางเปรมสิณี หลบเลา	ร.ม.	๔๗-๓-๐๐-๑๑๐๑-๐๐๑	ปลัด อบต. (นักบริหารงานท้องถิ่น)	กลาง	๔๗-๓-๐๐-๑๑๐๑-๐๐๑	ปลัด อบต. (นักบริหารงานท้องถิ่น)	กลาง	๔๗๐,๒๘๐ (๓๙,๑๙๐ X ๑๒)	๘๔,๐๐๐ (๗,๐๐๐ X ๑๒)	๘๔,๐๐๐ (๗,๐๐๐ X ๑๒)	๖๓๘,๒๘๐
๒	-	-	๔๗-๓-๐๐-๑๑๐๑-๐๐๒	รองปลัด อบต. (นักบริหารงานท้องถิ่น)	ต้น	๔๗-๓-๐๐-๑๑๐๑-๐๐๒	รองปลัด อบต. (นักบริหารงานท้องถิ่น)	ต้น	๔๐๑,๙๕๐ (ค่ากลางเงินเดือน)	๔๒,๐๐๐ (๓,๕๐๐ X ๑๒)	-	(ว่างเดิม) (ว่าง ๑ มิ.ย. ๖๐)
	สำนักปลัด											
๓	นางน้อมจิต สารภี	ร.ม.	๔๗-๓-๐๑-๒๑๐๑-๐๐๑	หัวหน้าสำนักปลัด (นักบริหารงานทั่วไป)	ต้น	๔๗-๓-๐๑-๒๑๐๑-๐๐๑	หัวหน้าสำนักปลัด (นักบริหารงานทั่วไป)	ต้น	๓๖๙,๔๘๐ (X ๑๒)	๔๒,๐๐๐ (๓,๕๐๐ X ๑๒)	-	๔๑๑,๔๘๐
๕	นางสาวพัชรินทร์ คำดา	ร.ป.ม.	๔๗-๓-๐๑-๓๑๐๒-๐๐๑	นักทรัพยากรบุคคล	ปก.	๔๗-๓-๐๑-๓๑๐๒-๐๐๑	นักทรัพยากรบุคคล	ชก.	๒๔๑,๔๔๐ (๒๐,๑๒๐ X ๑๒)	-	-	๒๔๑,๔๔๐
๔	นางสาวสิริพร หาญชนะ	-	๔๗-๓-๐๑-๓๑๐๓-๐๐๑	นักวิเคราะห์นโยบายและแผน	ปก.	๔๗-๓-๐๑-๓๑๐๓-๐๐๑	นักวิเคราะห์นโยบายและแผน	ปก.	๒๐๗,๔๘๐ (๑๗,๒๙๐ X ๑๒)	-	-	๒๐๗,๔๘๐
๖	-	-	๔๗-๓-๐๑-๔๘๐๕-๐๐๑	เจ้าพนักงานป้องกันและบรรเทาสาธารณภัย	ปง./ชง.	๔๗-๓-๐๑-๔๘๐๕-๐๐๑	จพง.ป้องกันและบรรเทาสาธารณภัย	ปง./ชง.	๒๙๗,๙๐๐ (ค่ากลางเงินเดือน)	-	-	(ว่างเดิม) (ว่าง ๑ มิ.ย. ๖๓)
๗	นายวิสิฐ แยมแสงฉาย	บ.ช.บ.	๔๗-๓-๐๑-๔๑๐๑-๐๐๑	เจ้าพนักงานธุรการ	ชง.	๔๗-๓-๐๑-๔๑๐๑-๐๐๑	เจ้าพนักงานธุรการ	ชง.	๑๘๕,๑๖๐ (๑๕,๔๓๐ X ๑๒)	-	-	๑๘๕,๑๖๐
	พนักงานจ้างตามภารกิจ											
๘	นายสุวิทย์ เพ็ญสุริยะ	ร.ป.บ.	-	ผู้ช่วยนักวิเคราะห์นโยบายและแผน	-	-	ผู้ช่วยนักวิเคราะห์นโยบายและแผน	-	๒๐๖,๕๒๐ (๑๗,๒๑๐ X ๑๒)	-	-	๒๐๖,๕๒๐

ก.	ชื่อ-สกุล	คุณวุฒิ การศึกษา	กรอบอัตรากำลังเดิม			กรอบอัตรากำลังใหม่			เงินเดือน			หมายเหตุ
			เลขที่ตำแหน่ง	ตำแหน่ง	ระดับ	เลขที่ตำแหน่ง	ตำแหน่ง	ระดับ	เงินเดือน	เงินประจำ ตำแหน่ง	เงินเพิ่ม อื่นๆ/เงิน ค่าตอบแทน	
๙	นายสิทธิพร แก้วโงงเมง	ปวส. การเกษตร	-	ผู้ช่วยเจ้าพนักงานการเกษตร	-	-	ผู้ช่วยเจ้าพนักงาน การเกษตร	-	๑๕๘,๖๔๐ (๑๓,๒๒๐ X ๑๒)	-	-	๑๕๘,๖๔๐
๑๐	นายดำรงศักดิ์ พรหมลี	ปวส.	-	ผู้ช่วยเจ้าพนักงานป้องกัน และบรรเทาสาธารณภัย	-	-	ผู้ช่วยเจ้าพนักงาน ป้องกันและบรรเทา สาธารณภัย	-	๑๔๗,๓๖๐ (๑๒,๒๘๐ X ๑๒)	-	-	๑๔๗,๓๖๐
๑๑	นายสมเดช ไกยราช	ม.๖	-	พนักงานขับรถยนต์	-	-	พนักงานขับรถยนต์	-	๑๓๐,๓๒๐ (๑๐,๘๖๐ X ๑๒)	-	-	๑๓๐,๓๒๐
	พนักงานจ้างทั่วไป											
๑๒	นายครรชิต ชนะธร	ม.๖	-	พนักงานขับรถยนต์	-	-	พนักงานขับรถยนต์	-	๑๐๘,๐๐๐ (๙,๐๐๐ X ๑๒)	-	-	๑๐๘,๐๐๐
๑๓	นางสาวยุภาพร สุภาคร	ศศ.บ.	-	คนงานทั่วไป	-	-	คนงานทั่วไป	-	๑๐๘,๐๐๐ (๙,๐๐๐ X ๑๒)	-	-	๑๐๘,๐๐๐
	กองคลัง											
๑๔	-	-	๔๗-๓-๐๔-๒๑๐๓-๐๐๑	ผู้อำนวยการกองคลัง (นักบริหารงานคลัง)	ต้น	๔๗-๓-๐๔-๒๑๐๓-๐๐๑	ผู้อำนวยการกองคลัง (นักบริหารงานคลัง)	ต้น	๓๙๓,๖๐๐ (ค่ากลางเงินเดือน)	(๓,๕๐๐ X ๑๒)	-	(ว่างเต็ม) (ว่าง ๑ ส.ค.๕๖)
๑๕	นางสาววิจิตรา เมืองกุดเรือ	บธ.ม.	๔๗-๓-๐๔-๓๒๐๒-๐๐๑	นักวิชาการคลัง	ชก.	๔๗-๓-๐๔-๓๒๐๒-๐๐๑	นักวิชาการคลัง	ชก.	๓๑๑,๖๔๐ (๒๕,๙๗๐ X ๑๒)	-	-	๓๑๑,๖๔๐
๑๖	นางสาวพรณี วินทะไชย	ปวช. พาณิชยกรรม	๔๗-๓-๐๔-๔๒๐๓-๐๐๑	เจ้าพนักงานพัสดุ	ปจ.	๔๗-๓-๐๔-๔๒๐๓-๐๐๑	เจ้าพนักงานพัสดุ	ปจ.	๑๑๓,๒๘๐ (๙,๔๕๐ X ๑๒)	-	-	๑๑๓,๒๘๐

ที่	ชื่อ-สกุล	คุณวุฒิการศึกษา	กรอบอัตราค่าจ้างเดิม			กรอบอัตราค่าจ้างใหม่			เงินเดือน			หมายเหตุ
			เลขที่ตำแหน่ง	ตำแหน่ง	ระดับ	เลขที่ตำแหน่ง	ตำแหน่ง	ระดับ	เงินเดือน	เงินประจำตำแหน่ง	เงินเพิ่มอื่นๆ/เงินค่าตอบแทน	
๖๗	นายจักรพงษ์ ไชยบัตร	ปวส.บริหารธุรกิจ	๔๗-๓-๐๕-๕๒๐๓-๐๐๑	เจ้าพนักงานจัดเก็บรายได้	ปจ.	๔๗-๓-๐๕-๕๒๐๓-๐๐๑	เจ้าพนักงานจัดเก็บรายได้	ปจ.	๑๓๘,๑๒๐ (๑๑,๕๑๐ X ๑๒)	-	-	๑๓๘,๑๒๐
	พนักงานจ้างตามภารกิจ											
๖๘	นางสาวกาญจนา ช่างต่อ	บธ.บ.	-	ผู้ช่วยเจ้าพนักงานการเงินและบัญชี	-	-	ผู้ช่วยเจ้าพนักงานการเงินและบัญชี	-	๑๕๖,๕๐๐ (๑๒,๒๐๐ X ๑๒)	-	-	๑๕๖,๕๐๐
๖๙	นางสาวรพีพรรณ วันนุ	บธ.บ.	-	ผู้ช่วยเจ้าพนักงานพัสดุ	-	-	ผู้ช่วยเจ้าพนักงานพัสดุ	-	๑๔๑,๕๘๐ (๑๑,๗๙๐ X ๑๒)	-	-	๑๔๑,๕๘๐
๗๐	นางสาวรัชฎา มุลกิตติ	ปวส.บริหารธุรกิจ	-	ผู้ช่วยเจ้าพนักงานจัดเก็บรายได้	-	-	ผู้ช่วยเจ้าพนักงานจัดเก็บรายได้	-	๑๕๖,๕๐๐ (๑๒,๒๐๐ X ๑๒)	-	-	๑๕๖,๕๐๐
	พนักงานจ้างทั่วไป											
๗๑	นายนิคม นิรันดร์ราย	-	-	คนงานทั่วไป	-	-	คนงานทั่วไป	-	๑๐๘,๐๐๐ (๙,๐๐๐ X ๑๒)	-	-	๑๐๘,๐๐๐
	กองช่าง											
๗๒	นายวีระ ชุมสงฆ์	วท.บ.	๔๗-๓-๐๕-๒๑๐๓-๐๐๑	ผู้อำนวยการกองช่าง (นักบริหารงานช่าง)	ต้น	๔๗-๓-๐๕-๒๑๐๓-๐๐๑	ผู้อำนวยการกองช่าง (นักบริหารงานช่าง)	ต้น	๓๘๙,๕๐๐ (๓๒,๕๕๐ X ๑๒)	๕๒,๐๐๐ (๓,๕๐๐ X ๑๒)	-	๔๓๑,๕๐๐
๗๓	นายเสกสรร บรรหารบุตร	วท.บ.	๔๗-๓-๐๕-๔๗๐๑-๐๐๑	นายช่างโยธา	อส.	๔๗-๓-๐๕-๔๗๐๑-๐๐๑	นายช่างโยธา	อส.	๓๑๑,๖๕๐ (๒๕,๙๗๐ X ๑๒)	-	-	๓๑๑,๖๕๐

ที่	ชื่อ-สกุล	คุณวุฒิการศึกษา	กรอบอัตราค่าจ้างเดิม			กรอบอัตราค่าจ้างใหม่			เงินเดือน			หมายเหตุ
			เลขที่ตำแหน่ง	ตำแหน่ง	ระดับ	เลขที่ตำแหน่ง	ตำแหน่ง	ระดับ	เงินเดือน	เงินประจำตำแหน่ง	เงินเพิ่มอื่นๆ/เงินค่าตอบแทน	
	พนักงานจ้างตามภารกิจ											
๔	นายฉัตรชัย เนตรวงษ์	ร.บ.	-	ผู้ช่วยนายช่างโยธา	-	-	ผู้ช่วยนายช่างโยธา	-	๒๑๕,๑๖๐ (๑๗,๙๓๐ X ๑๒)	-	-	๒๑๕,๑๖๐
๕	นายธีระพงศ์ โยคววัฒน์	ร.บ.	-	ผู้ช่วยนายช่างไฟฟ้า	-	-	ผู้ช่วยนายช่างไฟฟ้า	-	๑๘๓,๑๒๐ (๑๕,๒๖๐ X ๑๒)	-	-	๑๘๓,๑๒๐
๖	นางสาววันวิสา ดิษฐเจริญ	ปวส. คอมพิวเตอร์	-	ผู้ช่วยเจ้าพนักงานธุรการ	-	-	ผู้ช่วยเจ้าพนักงานธุรการ	-	๑๔๑,๔๘๐ (๑๑,๗๕๐ X ๑๒)	-	-	๑๔๑,๔๘๐
	กองการศึกษา											
๗	นางมนพัทธ์ วิเศษวงษา	ศษ.ม.	๔๗-๓-๐๘-๒๑๐๗-๐๐๑	ผู้อำนวยการกองการศึกษา (นักบริหารงานการศึกษา)	-	๔๗-๓-๐๘-๒๑๐๗-๐๐๑	ผู้อำนวยการกองการศึกษา(นักบริหารงานศึกษา)	-	๔๐๙,๓๒๐ (๓๔๑๑๐ X ๑๒)	๔๒,๐๐๐ (๓,๕๐๐ X ๑๒)	-	๔๕๑,๓๒๐
๘	นายปรณัฐ ปรียันต์	ป.บัณฑิต	๔๗-๓-๐๘-๓๘๐๓-๐๐๑	นักวิชาการศึกษา	-	๔๗-๓-๐๘-๓๘๐๓-๐๐๑	นักวิชาการศึกษา	-	๓๒๓,๗๖๐ (๒๖,๙๘๐ X ๑๒)	-	-	๓๒๓,๗๖๐
๙	นางสาวสิริกร หินขุย	วท.บ.	๔๗-๓-๐๘-๓๘๐๖-๐๐๑	นักสันทนการ	-	๔๗-๓-๐๘-๓๘๐๖-๐๐๑	นักสันทนการ	-	๒๑๐,๘๕๐ (๑๗,๕๗๐ X ๑๒)	-	-	๒๑๐,๘๕๐
	พนักงานจ้างทั่วไป											
๑๐	นางสาวเกษมณี กลางเมือง	ร.บ.	-	ผู้ช่วยเจ้าพนักงานธุรการ	-	-	ผู้ช่วยเจ้าพนักงานธุรการ	-	๑๐๘,๐๐๐ (๙,๐๐๐ X ๑๒)	-	-	๑๐๘,๐๐๐
๑๑	นางสาวชติญาภรณ์ โจมเสนาะ	ศษ.ม.	๔๗-๓-๐๘-๖๖๐๐-๓๑๑	ครู	ขก.		ครู	ขก.	-	-	-	เงินอุดหนุน

ที่	ชื่อ-สกุล	คุณวุฒิการศึกษา	กรอบอัตราค่าจ้างเดิม			กรอบอัตราค่าจ้างใหม่			เงินเดือน			หมายเหตุ
			เลขที่ตำแหน่ง	ตำแหน่ง	ระดับ	เลขที่ตำแหน่ง	ตำแหน่ง	ระดับ	เงินเดือน	เงินประจำตำแหน่ง	เงินเพิ่มอื่นๆ/เงินค่าตอบแทน	
๒	นางละมัย สังกสา	ศษ.บ.	-	ผู้ดูแลเด็ก	-	-	ผู้ดูแลเด็ก	-	-	-	-	เงินอุดหนุน
๓	นางสาววิไลวรรณ ชัยบุตร	ศษ.บ.	-	ผู้ดูแลเด็ก	-	-	ผู้ดูแลเด็ก	-	๑๒๙,๘๔๐ (๑๐,๘๒๐ X ๑๒)	-	-	๑๒๙,๘๔๐
๔	นางสาวกนกรัตน์ ศรีสมภพ	ศษ.บ.	-	ผู้ดูแลเด็ก	-	-	ผู้ดูแลเด็ก	-	๑๒๙,๒๔๐ (๑๐,๗๗๐ X ๑๒)	-	-	๑๒๙,๒๔๐
	กองสวัสดิการสังคม											
๕	นางสาวอรพรรณ โคตุนันท์	ร.ป.ม.	๔๗-๓-๑๑-๒๑๐๕-๐๐๑	ผู้อำนวยการกองสวัสดิการสังคม (นักบริหารงานสวัสดิการสังคม)	ต้น	๔๗-๓-๑๑-๒๑๐๕-๐๐๑	ผู้อำนวยการกองสวัสดิการสังคม (นักบริหารงานสวัสดิการสังคม)	ต้น	๓๔๙,๓๒๐ (๒๙,๑๑๐ X ๑๒)	๔๒,๐๐๐ (๓,๕๐๐ X ๑๒)	-	๓๔๙,๓๒๐
	พนักงานจ้างตามภารกิจ											
๖	นายพัฒนพงศ์ ตรีทศ	ร.บ.	-	ผู้ช่วยเจ้าพนักงานพัฒนาชุมชน	-	-	ผู้ช่วยเจ้าพนักงานพัฒนาชุมชน	-	๑๕๐,๔๘๐ (๑๒,๕๔๐ X ๑๒)	-	-	๑๕๐,๔๘๐
๗	นางสาวกาญจนา คำเกี้ยว	วท.บ.	-	ผู้ช่วยเจ้าพนักงานธุรการ	-	-	ผู้ช่วยเจ้าพนักงานธุรการ	-	๑๔๑,๔๘๐ (๑๑,๗๘๐ X ๑๒)	-	-	๑๔๑,๔๘๐
	พนักงานจ้างทั่วไป											
๘	นางรักคณา ปาสศรี	วท.บ.		คณงานทั่วไป	-	-	คณงานทั่วไป	-	๑๐๘,๐๐๐ (๙,๐๐๐ X ๑๒)	-	-	๑๐๘,๐๐๐